

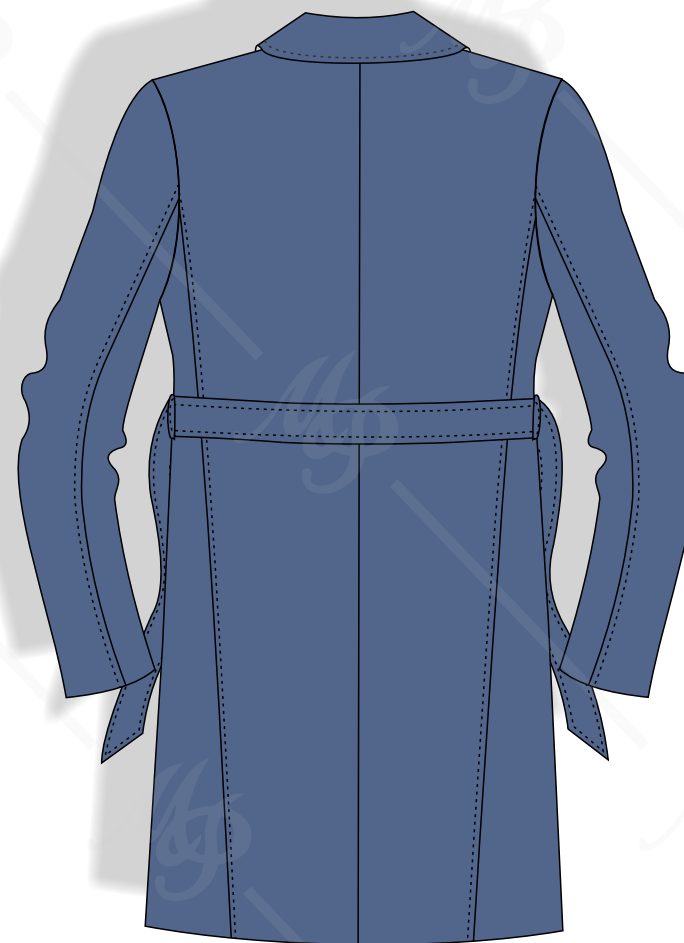
# Catálogo TAPADOS de DAMA





**MODELO 900**

Clásico chamisier,  
4 botones, bolsillos  
verticales escondidos.



**MODELO 902**

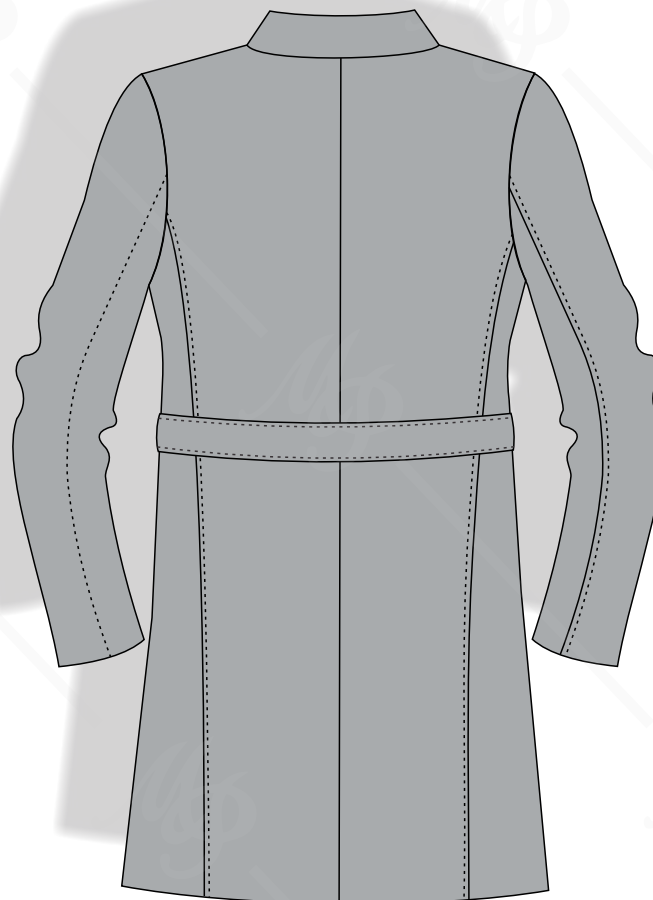
---

Cuello volcado  
con cruce y cinto.  
Bolsillos verticales escondidos.  
4 botones.



**MODELO 904**

Cruzado, 6 botones-3 ojales.  
Evasé, cuello redondeado,  
con martingala y botón.  
Bolsillos oblicuos de  
vivo ancho.



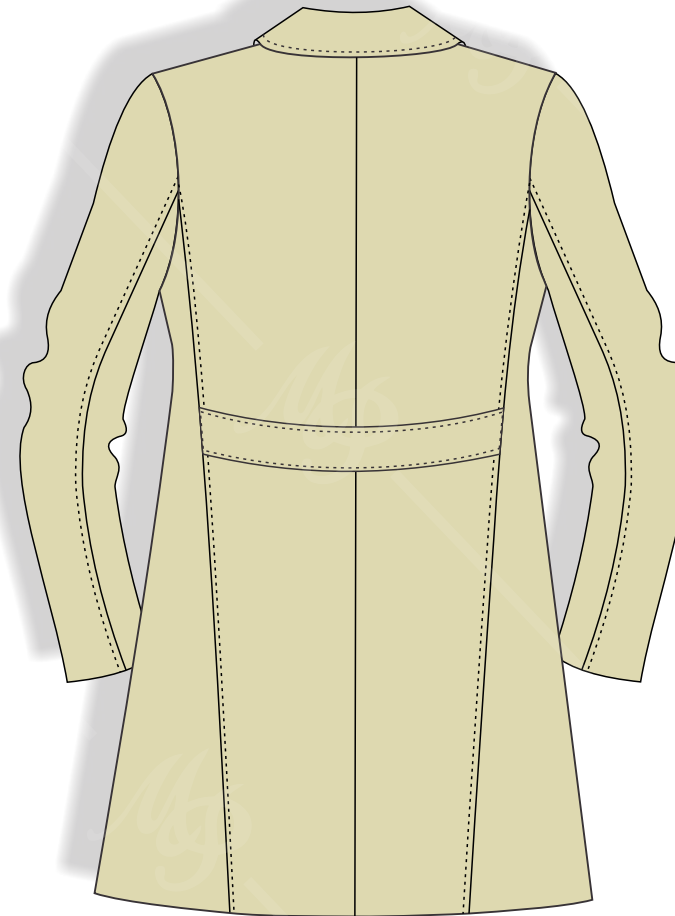
**MODELO 996**

Sin cruce.  
5 botones con ojalillos.  
Cuello mao. Con cinto.  
Bolsillo plaqué.

**MODELO 909**

Clásico con cuello y solapa.  
Martingala en mangas, y martingala  
entera en espalda.  
Bolsillos rectos de vivo ancho.





**MODELO 903**

---

Cuello volcado, evasé.  
Con cinto. Bolsillo vertical  
escondido.  
Martingala entera  
en espalda.